

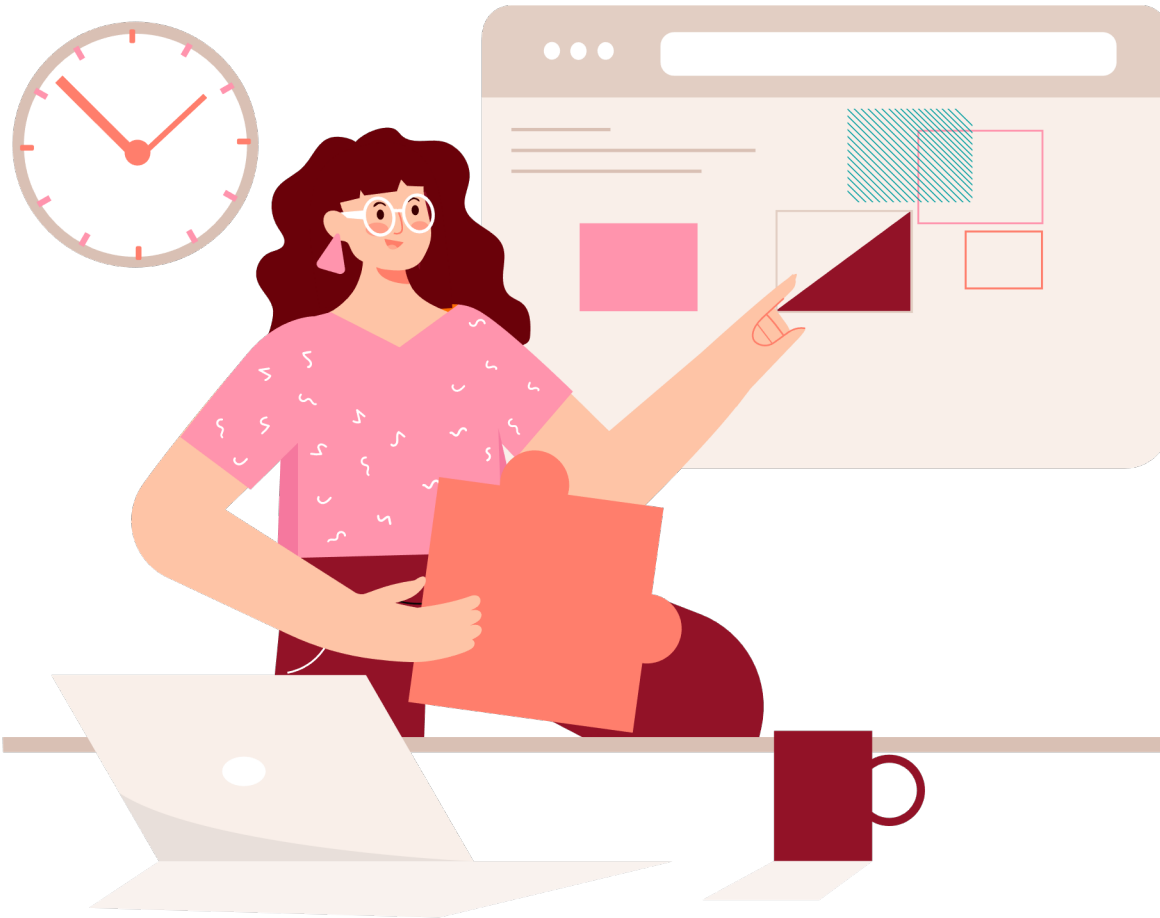
# Presentaciones Efectivas en Microsoft PowerPoint

Tomás Bradanovich Gómez

María Teresa Godoy Figueroa



# ¿Qué es una presentación efectiva?



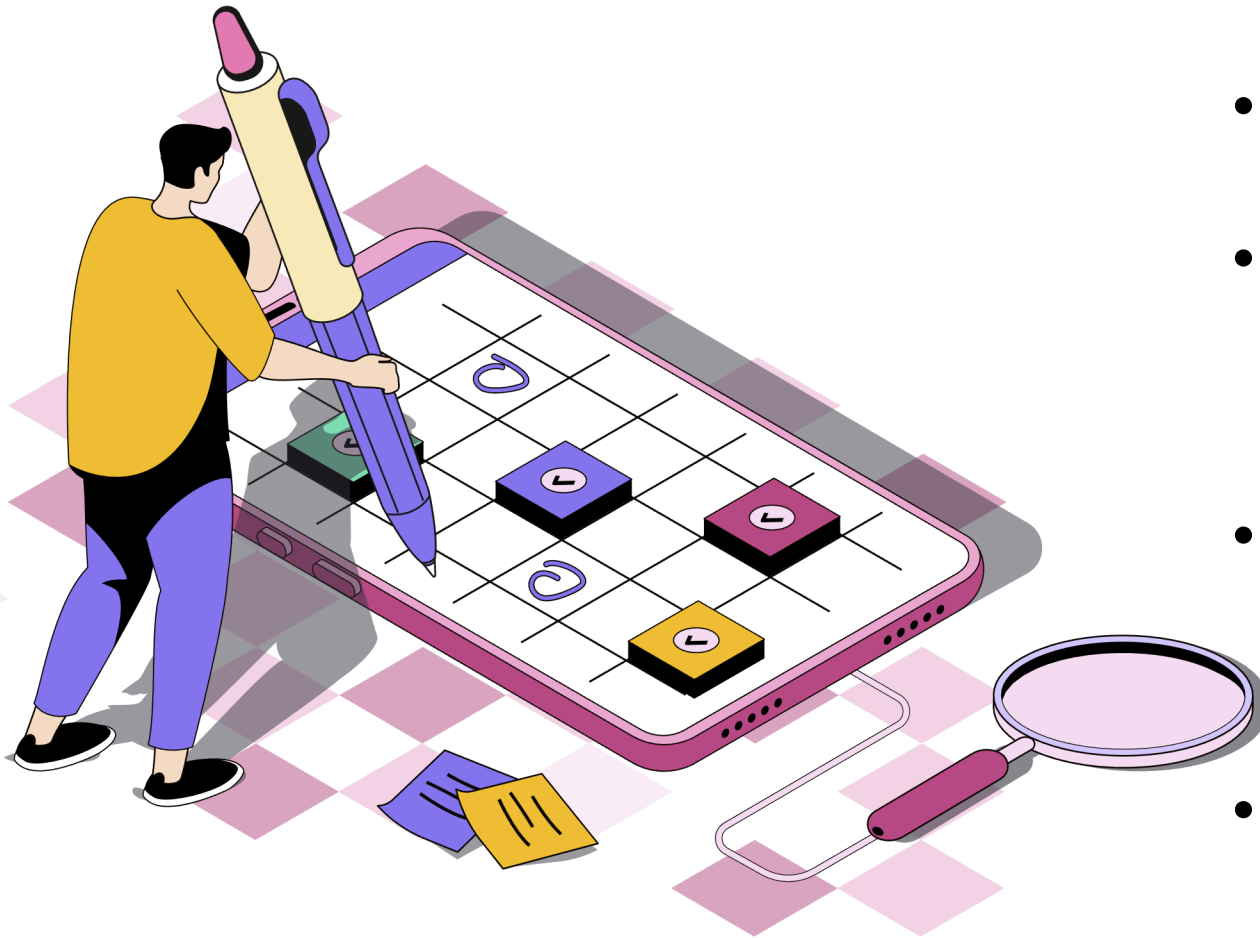
- Puesta en escena.
- Cumplir nuestros objetivos comunicativos.
- Mantener atenta a nuestra audiencia.

# 1. Tener presente a quién le presentamos

- Conocer a nuestra audiencia.
- Ponernos en sus zapatos a la hora de presentar.
- Asociar la materia a vivencias personales.



## 2. Preparar las temáticas a presentar



- Distribuir la información.
- Limitarse a **1 mensaje** por diapositiva.
- Se sugiere no tener más de **6 objetos** por diapositiva.
- Ocupar la diapositiva como apoyo.

**La diapositiva tiene que ser un  
apoyo a tu presentación, no tu  
presentación.**

### 3. Estructurar las diapositivas.

Sugerencia:

**Titular: Una sentencia que resuma todo el mensaje del contenido de la diapositiva**

Contenido de la diapositiva



Contenido de la diapositiva

Pie de página

# Mejorar la comunicación visual

Tips de Diseño

# Contraste



- Significa diferencia.
- Identificar elementos en la pantalla.
- Separar figura de fondo.
- Centrar nuestra atención.
- Es muy importante para la legibilidad y el entendimiento de la presentación.



# Contraste

- Esta combinación de color es de bajo contraste
- Según el Ratio de Contraste, tiene una puntuación de **1.41**

- Esta combinación de color es de alto contraste
- Según el Ratio de Contraste, tiene una puntuación de **17.36**

# Tipos de letra (Tipografías)

- Marcar las jerarquías con los tamaños.
- Evitar el subrayado, *hay otros recursos para destacar.*
- Se sugiere utilizar tipografías simples y fáciles de leer.



**Mantenlo simple, no le temas a los  
espacios en blanco**

# Elementos Externos



Bancos de imágenes gratuitos

- <https://unsplash.com/>
- <https://www.pexels.com/>
- <https://pixabay.com/>

Videos

- <https://www.youtube.com/>
- <https://vimeo.com/>

# Recursos Extra



Paletas de colores

- <https://colors.co/palettes>
- <https://color.adobe.com/>

Recurso de ilustraciones

- <https://undraw.co/illustrations>

Recurso de tipografías

- <https://fontjoy.com/>

Recurso gráficos de la Universidad

- <https://www.uta.cl/index.php/identidad-corporativa/>

# Gracias :)

## Fuentes:

- <https://www.researchgate.net/publication/286042632> How the Design of Presentation Slides Affects Audience Comprehension A Case for the Assertion-Evidence Approach
- <https://youtu.be/HSgHcQRoSLI>
- <https://www.youtube.com/watch?v=lwpi1Lm6dFo>
- <https://youtu.be/yoD8RMq2OkU>